

## DESCRIPCIÓN

Los **tanques** domésticos de agua **Eternit** (azul y negro) dan una excelente solución para el almacenamiento seguro del agua, en zonas con o sin acceso a la red pública, son fabricados con **materia prima 100% virgen**, además cuentan con una capa **antibacterial**, para un almacenamiento totalmente seguro e higiénico, cuidando tu agua y la salud de tu familia.

## APLICACIONES Y CONSIDERACIONES BÁSICAS

Los **tanques** domésticos de agua **Eternit** pueden ser instaladas en distintos segmentos del mercado.



Multifamiliar



Industria



Vivienda

## CARACTERÍSTICAS

### 3 CAPAS INTERNAS DE PROTECCIÓN:

1	Capa Externa que protege el sistema dando durabilidad al producto ante la intemperie.	Colores:
		Azul
		Negro
2	Capa Negra Espumada que evita el ingreso de los rayos del sol y se genere la fotosíntesis evitando que algas vivan dentro del tanque, además de darle estructura al tanque.	
3	 Capa Antibacterial que evita la reproducción de bacterias manteniendo el agua más limpia y segura.	



**ASEGURA TU AGUA**



**RESISTENTE Y DURABLE**



#### GARANTÍA DE POR VIDA

La Garantía corre a partir de la fecha de compra por el tanque de agua (única pieza) y será válida solo si el tanque se ha instalado, usado y mantenido siguiendo las recomendaciones y especificaciones dadas. Para más información consulte con nuestra división comercial.

- Tapa Click de perfecto acople que impide el ingreso de impurezas.
- Fabricado con polietileno 100% virgen. Diseño estructural de una sola pieza.

## DIMENSIONES

Capacidad	Altura	Diámetro	Personas <sup>1</sup>
350 L <sup>2</sup>	1.052 m	0.716 m	2
600 L	1.11 m	0.969 m	4
1100 L	1.42 m	1.082 m	7
2500 L	1.62 m	1.52 m	15

<sup>1</sup> Según el consumo promedio peruano diario indicado por SEDAPAL.

<sup>2</sup> El tanque de 350 Lts. sólo se comercializa con accesorios básicos.



CONSTRUIAMOS CONFIANZA

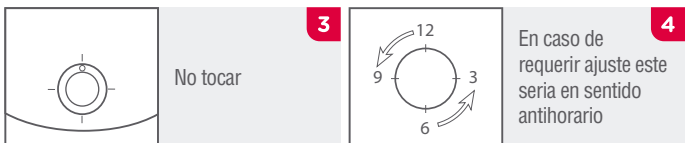
CUIDANDO TU  
**AGUA**  
Y TU  
**SALUD**



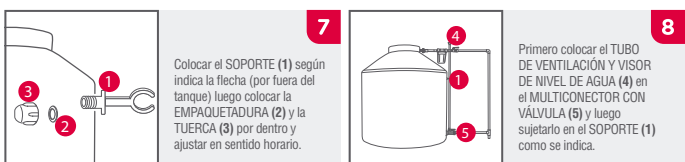
## INSTALACIÓN TANQUE AZUL - NEGRO



La BRIDA REFORZADA viene colocada de fábrica y su ajuste es en sentido antihorario

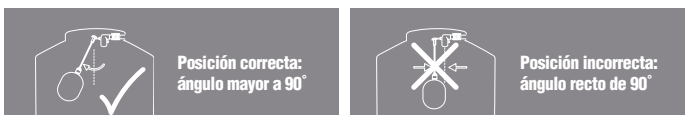


Para colocar el SOPORTE DEL TUBO VISOR DE AGUA



## RECOMENDACIONES

### Válvula y Flotador



### Superficie



## ACCESORIOS



### ACCESORIOS BÁSICOS



CUIDANDO TU  
**AGUA**  
Y TU  
**SALUD**



**etex** inspiring ways of living

### DISTRIBUIDOR MAVEGSA

Av. República de Panamá #5255  
Teléfono (01) 512 0960

Email [ventas@mavegsa.com](mailto:ventas@mavegsa.com)  
[www.mavegsa.com](http://www.mavegsa.com)

**Locales:** Surquillo / Barrio Médico / Faucett /  
Villa María del Triunfo / Los Olivos / Ate /  
San Juan de Miraflores